

CALDERA



MÁS QUE UN SIMPLE RIP

una solución completa para los negocios de impresión

Sobre Caldera



Caldera es una empresa de software con 25 años de experiencia en el desarrollo, comercialización y soporte técnico de software de alta calidad para el sector de la impresión en gran formato. en caldera tenemos un compromiso con la mejora de la productividad, rentabilidad e impresión en color.

nuestro paquete de programas galardonados de flujo de impresión y corte orientados a la producción ofrece soluciones de gestión del color, tratamiento de la imagen y control de periféricos de gran y súper gran formato.

Cartelería, Gráficos Digitales y Comunicación Visual

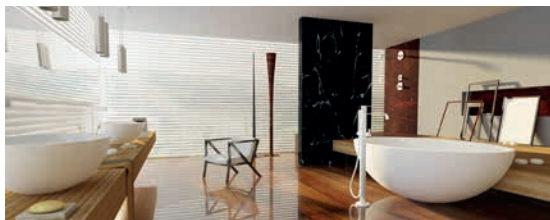
Diseñadas para conseguir velocidad, fiabilidad y flexibilidad, las soluciones de Caldera continúan representando la vanguardia de los softwares de impresión en gran formato y son compatibles con todos los principales fabricantes de impresoras de la industria. Caldera asegura la adaptabilidad de su negocio de impresión dándole la posibilidad de añadir módulos adicionales (incluyendo soluciones de corte y gestión de costos) como y cuando los necesite.



- Completamente modular y escalable
- Flujo de trabajo de impresión y corte
- Potente módulo de calibración del color y creación de perfiles ICC
- Características avanzadas de anidado y panelado
- Gestión de negocios de impresión en gran formato
- Impresión textil e industrial
- Inteligencia de mercado de chorro de tinta
- Cartelería dinámica

Impresión Industrial

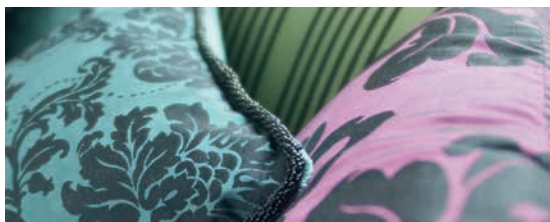
Reconocida por desarrollar numerosas aplicaciones funcionales y decorativas y por ser compatible con las tecnologías digitales más populares, la funcionalidad nativa de Caldera ya se encuentra en el centro de la producción industrial, integrando varios procesos en una única solución centrada en el usuario.



- Conformidad con los amplios estándares de Color
- Sólidas capacidades de flujo de trabajo
- Adaptable a distintos tipos de flujo de trabajo de terceros

Impresión Textil

El software textil de Caldera ofrece una solución de impresión para textiles accesible y avanzada. Nuestro RIP incluye funciones tales como Step&Repeat, que optimiza automáticamente el diseño del patrón aplicando un desfase, girándolo o invirtiéndolo, lo cual garantiza una correspondencia precisa de los patrones, mientras que nuestra herramienta Custom Inkset ayuda a la creación y a la gestión de nuevos sets de tintas



- Optimización para una impresión textil compleja
- Repetición y anidado de patrones
- Gestión personalizada de tintas
- Librería de Colores

Combinando Impresión y Señalización Digital

VariableDisplay es una solución de señalización digital que se integra a la perfección con la impresión digital para crear material publicitario en el punto de venta, cartelera en tiendas de venta al detalle, imágenes para eventos y una gran variedad de proyectos interesantes.



- Una interfaz gráfica de usuario (GUI) intuitiva con una gestión de la lista de reproducción avanzada pero fácil de controlar
- Compatible con cualquier tipo de pantalla, videoproector o panel electrónico
- Compatible con múltiples formatos digitales

Caldera Versión 11

Más potencia y más potencial

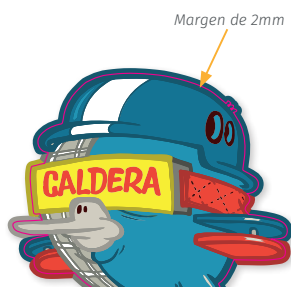
¡La nueva versión del premiado software de Caldera está lista para RIPearlo todo!

Equipada con APPE 4, lista para la más reciente versión de Mac OS y disponible en múltiples idiomas, la V11 acelera el procesamiento de imágenes, reduce el consumo de tinta y sustratos, y mejora la organización de las empresas de impresión de gran formato de todo tipo.

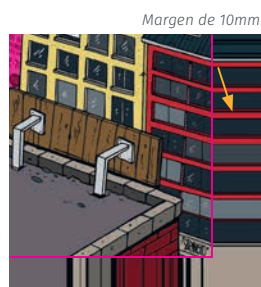


PrintBleed

Caldera V11 presenta nuestra tecnología de clonación de píxeles, PrintBleed, que mejorará el acabado de los bordes de lienzos y de las impresiones de borde a borde. PrintBleed abre una nueva vía hacia la precisión total para la impresión y corte en el sector textil, industrial y arte impreso. Gracias a esta opción se logra evitar los márgenes blancos a lo largo de los bordes de corte mediante la replicación de píxeles, es decir, los patrones y máscaras se procesan con gran precisión para obtener resultados sobresalientes.



PrintBleed para stickers (modo espejo)



PrintBleed para lienzos (modo duplicación)

Tecnología avanzada

Caldera V11 ofrece una gama de características líderes en el mercado de software RIP para simplificar y acelerar el proceso de producción.

- La V11 aprovecha la potencia total de la última versión de Adobe PDF Print Engine (APPE 4) para crear gradientes suaves y sin errores así como un manejo extendido de los colores planos
- La V11 se sirve de la potencia máxima de su computadora al utilizar el lenguaje OpenCL, permitiéndole intercambiar datos de impresión con elementos del sistema con mayor rapidez
- El procesamiento paralelo de paneles reduce los tiempos de RIPeo a través del uso inteligente del CPU

Óptima gestión del color con Adobe PDF Print Engine 4

La reputación del RIP de Caldera en cuanto a la gestión extensiva del color se extiende aún más con la V11, gracias a la adopción del más reciente motor de impresión de Adobe PDF (APPE 4) y a una serie de nuevas características.

- La V11 aprovecha la potencia total de la última versión de Adobe PDF Print Engine (APPE 4) para crear gradientes suaves y sin errores así como un manejo extendido de colores planos.
- La corrección de colores avanzadas en la V11 incluye colores primarios y permite modificaciones de último momento en modo RGB al igual que modos personalizados de procesamiento de tinta.
- El uso de APPE, extiende el número de canales de colores directos en la V11 pasando de 21 a 127 colores planos en los PDFs
- Con Print&Import, imprima cartas de colores para sustratos complejos e importe medidas para realizar perfiles precisos con el fin de mejorar la gestión de sustratos como el metal, las alfombras, las pieles y otros materiales inusuales.

Personalización creativa de tintas

El procesamiento de tintas normales y especiales como el barniz, las tintas metálicas y la tinta blanca, ahora se puede realizar durante la etapa de pre prensa para poder aplicarlo de manera consistente a diferentes impresoras en un tiempo reducido.



 Tinta metálica dorada

 Tinta metálica plateada

 Tinta blanca

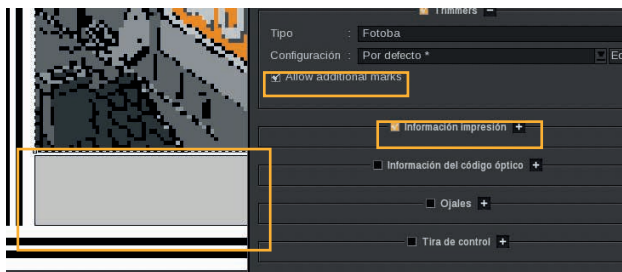
Sincronice drivers, perfiles y actualizaciones

Con su nueva función Sync & Deploy, la V11 tiene la capacidad de sincronizar los drivers de sus impresoras, los perfiles de sustrato y las actualizaciones del RIP a lo largo de su configuración de producción. El resultado es una ganancia en el tiempo de instalación, con la configuración enviada a múltiples estaciones.

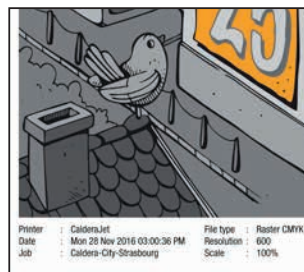


Ahorre tiempo en sus acabados

La nueva función "Combine" de Trim-O-Matik elimina los problemas de acabados al combinar las marcas de trimmers con las marcas de corte y de recorte en el mismo RIP, ayudándole a organizarse y a ahorrar tiempo al final de su proceso de producción.



Interfaz de Trim-O-Matik



Ejemplo de anotaciones

Para más información sobre la V11, por favor visite nuestro sitio web www.caldera.com

Soluciones RIP

SOLUCIONES DE IMPRESIÓN PARA UNA PRODUCCIÓN SOBRESALIENTE EN LAS ARTES GRÁFICAS

Creadas para obtener velocidad, fiabilidad y flexibilidad, nuestras soluciones representan la vanguardia de los softwares de impresión en gran formato y son compatibles con todos los principales fabricantes de impresoras de la industria.

Con la incorporación de características claves tales como la anidación automática (tanto en forma real como regular), la panelización avanzada, la creación de perfiles de color ICC y la automatización de tareas, Caldera es una herramienta potente para los operadores de impresión que buscan optimizar su producción a través de múltiples dispositivos y, al mismo tiempo, lograr una producción uniforme del color y ahorrar tinta y material en todas sus impresiones.

Laureadas dentro de la industria, nuestras soluciones de workflow de impresión y corte, VisualRIP+ y GrandRIP+, son la elección preferida de varias de las imprentas con mayor éxito en todo el mundo

Caldera

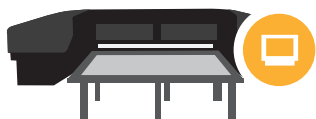
VisualRIP+



Desarrollado para una producción media y alta, entornos con múltiples dispositivos.

Caldera

GrandRIP+



Desarrollado para una producción elevada, entornos con múltiples dispositivos, incluyendo impresoras de gran formato y de cama plana.



REQUISITOS DEL SISTEMA

PC:

Linux OS: CALDERA Debian 2.3 o 2.x, Official Debian 8.6 Jessie (Mate desktop)

RAM: 4GB o 8GB (recomendado)

Al menos 1GB por núcleo, se recomienda al menos 2GB por núcleo

Procesador: Intel Core i3, i5 or i7

HDD: 250GB

Monitor / Tarjeta de Video: Resolución mínima de 1280x1024

MAC:

¡MacBook Air y MacBook Pro no son compatibles!

¡El hardware PPC (G5, G4, ...) no es compatible!

Hardware: Intel Core i3, i5 o i7 basado Mac mini, iMac o Mac Pro.

Systema: OS 10.7+ (vea la lista de compatibilidad)

RAM: 4GB o más. 1GB por núcleo es el mínimo necesario.

Se recomienda al menos 2 GB por núcleo

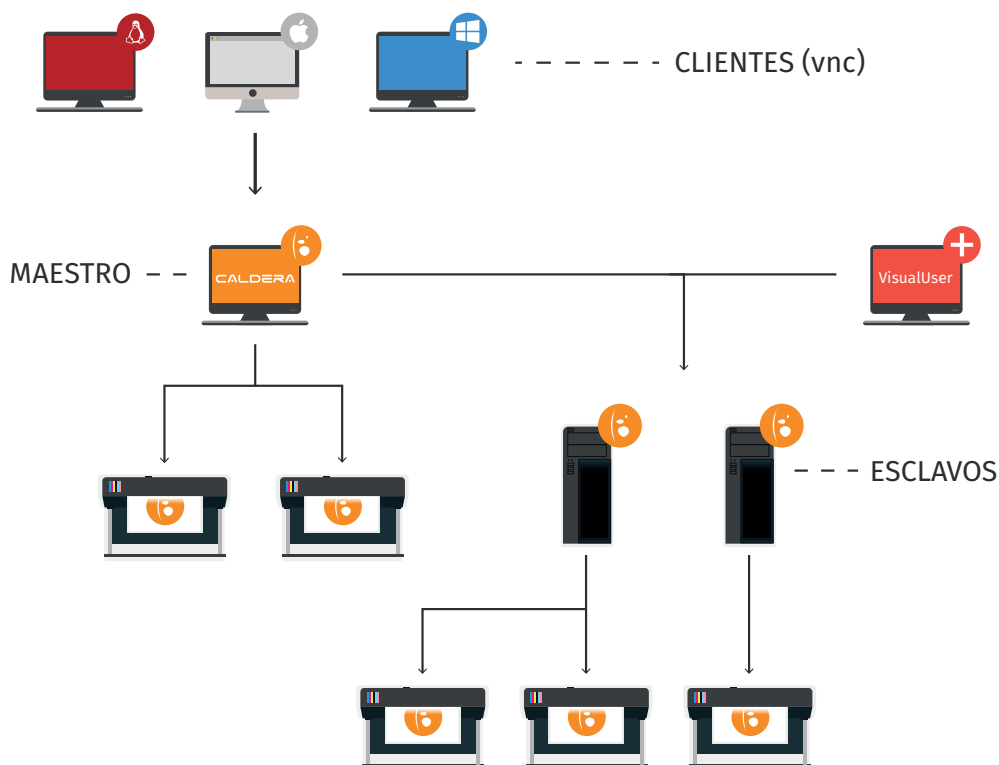
HDD: 250GB

Monitor / Tarjeta de Video: Resolución mínima de 1280x1024

| CARACTERÍSTICAS | VISUAL | GRAND |
|--|--|---|
| Tipo de control de impresora | Directo | Controlador |
| Configuración de impresora | Múltiples dispositivos | Múltiples dispositivos |
| Capacidad de workflow de corte | Cortadora de rollo | Cortadora de rollo & Cama Plana |
| Volumen de producción/impresión | Medio a Alto | Medio a Alto |
| Formatos de impresora | Rollo a Rollo | Rollo a Rollo & Cama Plana |
| Tipos de Tinta | Acuosa, Eco-Solvente, Solvente, Latex, UV, Sublimación | Acuosa, Eco-Solvente, Solvente, Latex, UV, Sublimación |
| Aplicaciones | Cartelería, Gráficos digitales & Comunicación Visual, Impresión Textil | Cartelería, Gráficos digitales & Comunicación Visual, Impresión Textil e Industrial |
| PDF WORKFLOW | | |
| True Adobe PDF Print Engine 4.0 | | ✓ |
| PRODUCTIVIDAD | | |
| Entorno multitarea | | ✓ |
| RIPeo e Impresión durante el RIPeo | | ✓ |
| Previsualización de alta calidad | | ✓ |
| Step & Repeat | | ✓ |
| Tiling+ | | ✓ |
| SignMark | | ✓ |
| Diseño y composición | | ✓ |
| VisualUser | | Opción |
| VisualRemote | | Opción |
| GESTIÓN DEL COLOR | | |
| ICC Support | | ✓ |
| Correspondencia de Spot Color & Tinta blanca | | ✓ |
| EasyMedia | | ✓ |
| Bibliotecas de Colores (Pantone, HKS, RAL, NCS, PPG) | | ✓ |
| Biblioteca Online de Perfiles de Colores Estándar | | ✓ |
| Set de tintas personalizado | | Opción |
| RGB Workflow | | Opción |
| AUTOMATIZACIÓN | | |
| Automatización de tareas | | ✓ |
| Hot Folders | | ✓ |
| Nest-O-Matik | | ✓ |
| QuickPrint | | ✓ |
| WORKFLOW DE CORTE | | |
| Marcas de corte | | ✓ |
| Contour Nesting | | ✓ |
| VisualCut | | ✓ |
| GrandCut | Opción | ✓ |
| Trim-O-Matik | | Opción |
| OPTIMIZACIÓN DE LA PRODUCCIÓN | | |
| Códigos QR | | ✓ |
| PrintBoard | | ✓ |
| CostProof | | Opción |
| CostView | | Opción |
| InkPerformer | | Opción |
| MONITOREO DE LA CALIDAD | | |
| Print Standard Verifier (FOGRA) | | Opción |
| Print Standard Verifier (G7) | | Opción |

Arquitectura maestro-esclavo

Con la arquitectura Primary-Replica (Origen-Replicación) de Caldera, un único ordenador RIP “maestro” (Mac o PC) puede gestionar un número ilimitado de réplicas del RIP, es decir de copias del dispositivo de impresión, para lograr aplicaciones informáticas escalables y distribuidas en una red. Caldera es una solución de RIP escalable que controla todas las impresoras y cortadores de su red de trabajo.

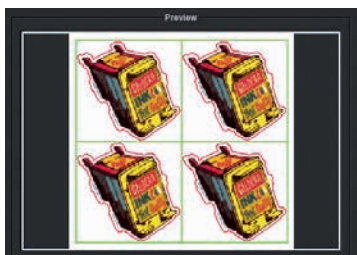


Beneficios para el usuario

- Consolidación del control en una única plataforma
- Reducción del tiempo de formación y de la confusión
- Aumento del rendimiento y de la homogeneidad de los colores
- Compra de una única actualización para todas las máquinas
- Distribución de los cálculos para un mejor rendimiento
- Rentable

Workflow de corte

El workflow de corte de Caldera hace que incluso el corte más complejo sea fácil gracias a su capacidad de gestión de múltiples contornos en un sólo archivo.



Gestión de múltiples contornos:
KissCut (rojo) y TrueCut (verde)

- Garantiza un corte de precisión para su workflow de corte
- Administra múltiples contornos en un archivo
- Genera un archivo específico a cada máquina para cada trabajo individual
- Establece automáticamente las marcas de corte para dispositivos específicos
- Guía la cortadora a lo largo de los contornos incrustados de un documento

● Cut Management

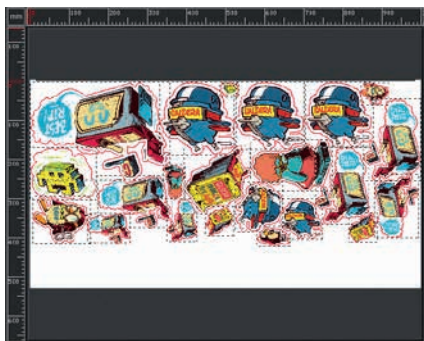
ContourNesting

Optimice el uso de los materiales con un anidado de formas reales

ContourNesting tiene en cuenta la forma real de la imagen de manera que el elemento puede ser posicionado de una forma óptima para evitar el exceso de desperdicio. Ahora, Caldera detecta el contorno de corte exterior y lo usa para optimizar la composición del anidado.



Anidado estándar
Altura: 500mm



Anidado con ContourNesting
Altura: 420mm

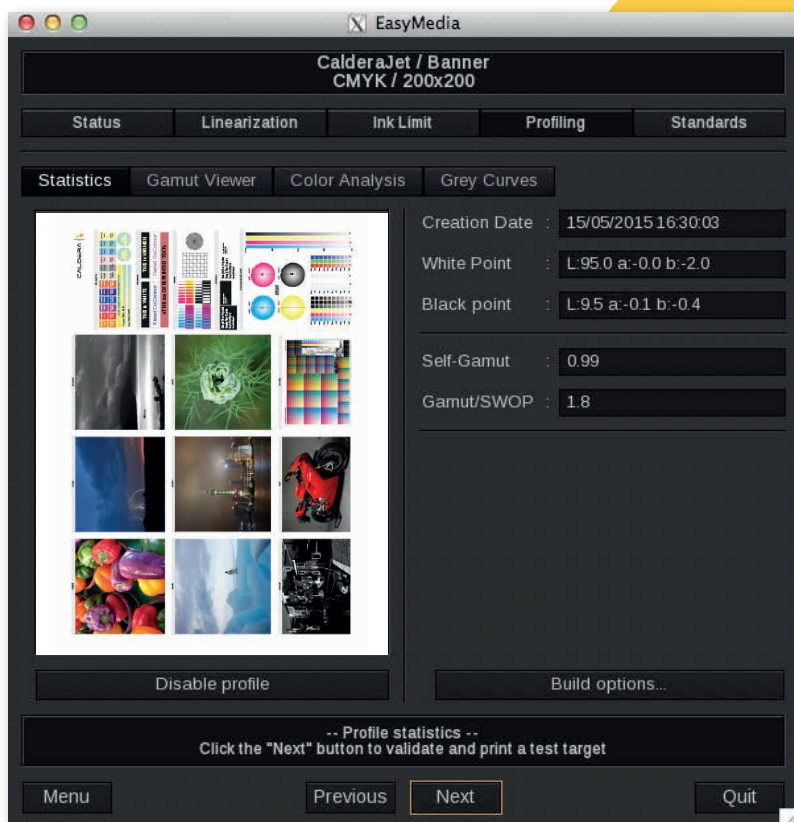
Gestión del Color

Calibre la configuración de su impresión para una precisión del color magnífica

EasyMedia es un asistente de instalación paso a paso que le permite especificar en un instante la escala de colores para cualquier configuración de impresión con un determinado material. Gracias a los sencillos pasos de EasyMedia que permiten calibrar la transición, la linearización y el uso de tinta, las impresoras pueden afinar su procesamiento del color para una estabilidad y consistencia óptimas en su producción.

Color Management

EasyMedia



Espectrofotómetros

Espectrofotómetros Manuales:



El **i1Pro2** es un dispositivo de medida del color portátil, fácil de usar y económico que proporciona lecturas precisas para la creación de perfiles.



Gracias a la portabilidad e “independencia informática” de **ColorPad** este espectrofotómetro profesional puede colocarse y utilizarse directamente en la impresora. Una pantalla táctil integrada simplifica la interacción con el dispositivo y muestra inmediatamente los resultados de las medidas. El **ColorPad** es la herramienta ideal para medir una amplia variedad de medios o materiales utilizados en la impresión digital profesional (incluyendo el gran formato y el formato amplio) cuando se encuentre fuera de la oficina.

Automated Spectrophotometers:



Caldera TotalColor es la solución más completa y avanzada para la gestión del color y el perfilado. El tablero automatizado de la **TotalColor** mide materiales tanto opacos como transparentes con una abertura de medición que puede variar entre 2, 6 y 8 mm para impresiones de alta y baja resolución, en superficies planas o texturizadas. El tablero de la **TotalColor** tiene la capacidad de leer materiales de un grosor de hasta 20mm.



Caldera EasyColor es una solución automatizada para la linealización y el perfilado de dispositivos de impresión fotográfica y de gran formato en materiales flexibles reflectantes y transparentes con un grosor máximo de 0,7 mm. Fácil de usar, versátil y compacto, **Caldera EasyColor** es la manera más sencilla de obtener impresiones de alta calidad a partir de dispositivos de producción digitales.



El **i1iO** es un sistema robótico y automático de lectura de tablas que está diseñado para funcionar con dispositivos **i1Pro2**. Resulta ideal para fotógrafos, diseñadores e impresores que desean aligerar y automatizar el proceso de medición. Simplemente conecte el dispositivo, alinee la carta de lectura y el dispositivo hace todo el trabajo: ¡no más lecturas manuales de tiras!

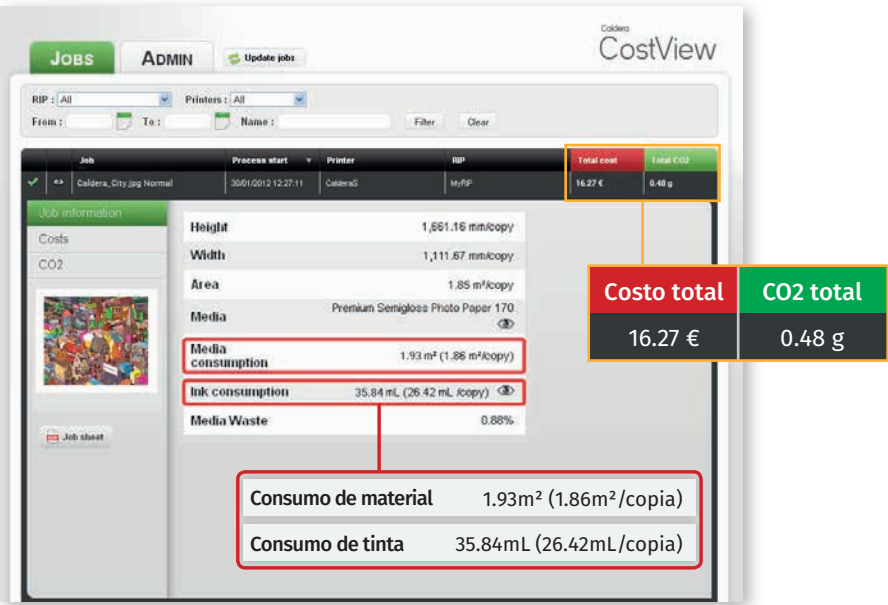
Optimización de la producción

Mejore sus márgenes con **CostView**: tenga una visión general de todos sus costos después de imprimir

Dentro de la sencilla interfaz del navegador Web, los responsables de producción pueden visualizar los trabajos en la cola de impresión o de corte en tiempo real, controlar el uso de materiales y de tinta así como sus costos, y añadir los costos adicionales automáticamente.

Cost Management

CostView

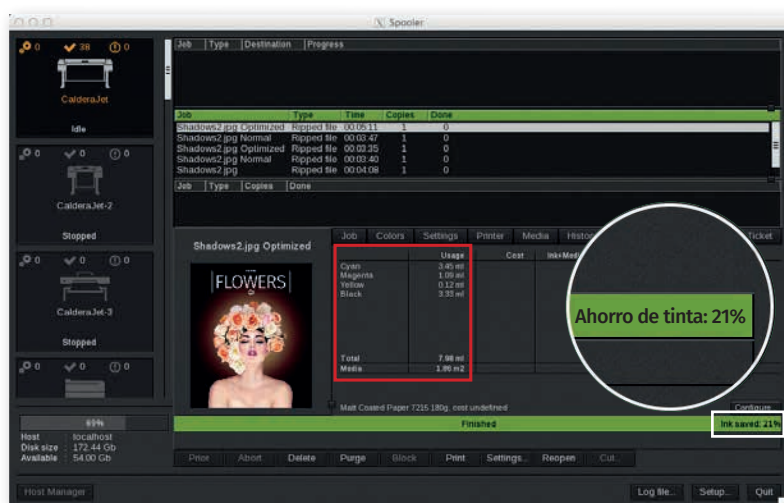


- Verifique cuántos metros cuadrados han sido impresos por la impresora seleccionada
- Verifique el consumo de tinta y de materiales para un trabajo seleccionado

Optimice su consumo de tinta y reduzca costos con **InkPerformer**

InkPerformer ofrece el poder de monitorear y optimizar el consumo de tinta, brindando a los impresores comerciales una significativa ventaja medioambiental y económica frente a sus competidores.

Ink Optimization **InkPerformer**



- Controle y optimice el consumo de tinta
- Ahorre hasta un 35% en el consumo de tinta de sus impresiones
- Mejore su impacto medioambiental
- Recupere su inversión rápidamente
- Aproveche los diversos niveles de ahorro de tinta

Monitoreo de la calidad

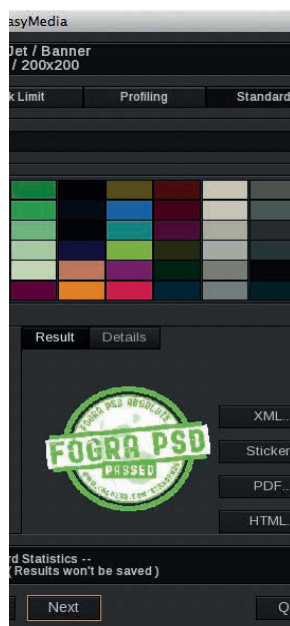
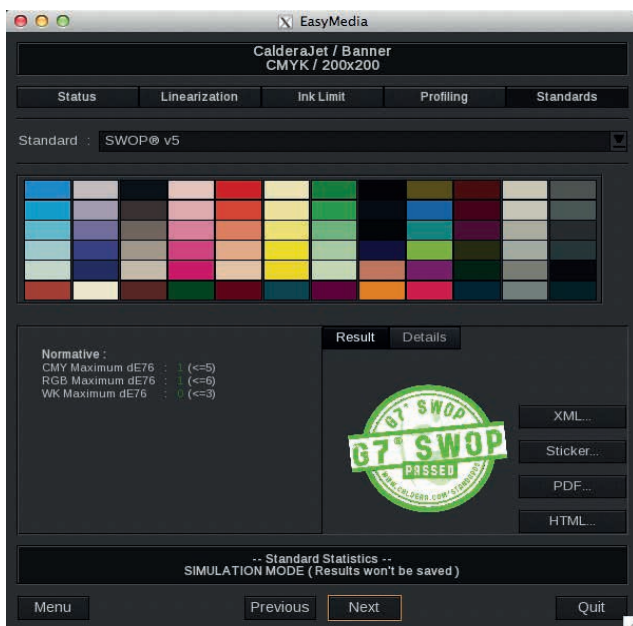
Compruebe la conformidad del archivo de impresión con los estándares del sector con **PrintStandardVerifier**

El Print Standard Verifier de Caldera es la solución a la creciente demanda de conformidad con los estándares del sector de la impresión digital. Ahora, los usuarios pueden añadir herramientas de comprobación del proceso de impresión a su RIP Caldera o a su suite de flujos de trabajo, garantizando una producción repetible y estandarizada cuandoquiera que realicen la impresión.



Control & Quality

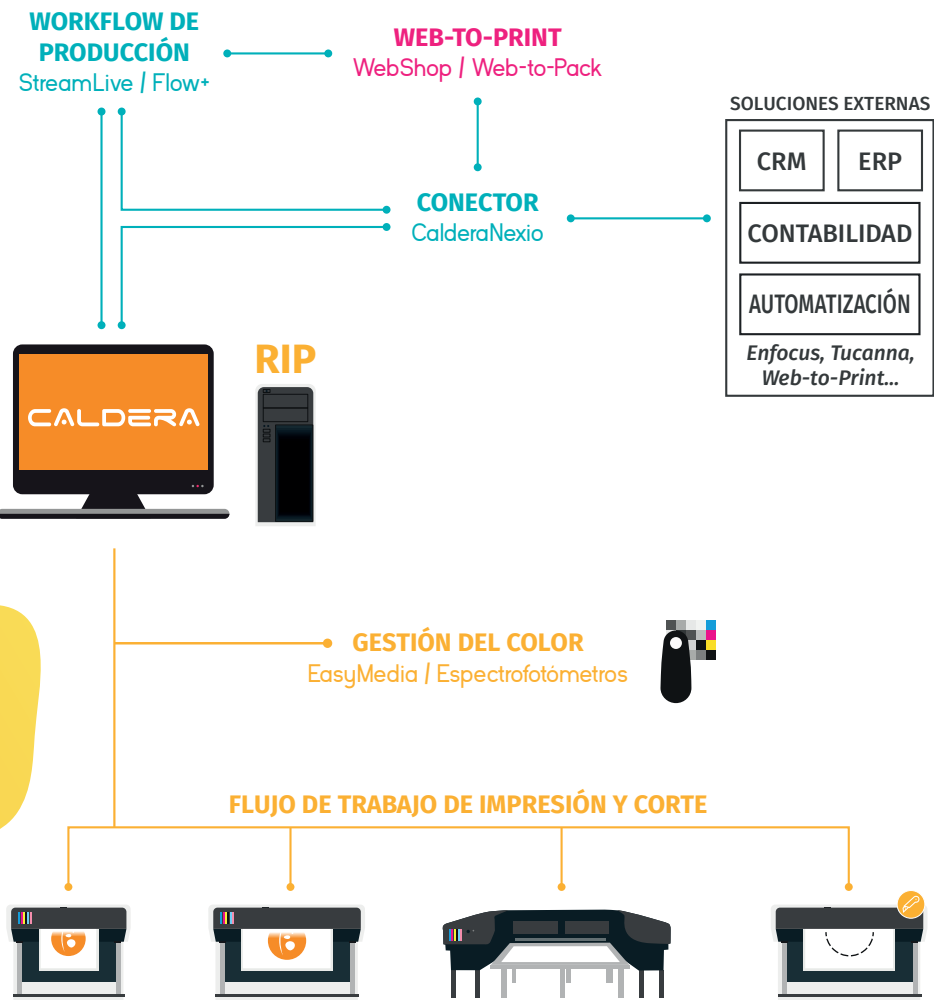
PrintStandardVerifier



- Asegúrese de la compatibilidad de sus procesos de impresión
- Beneficiarse de las certificaciones ISO, Fogra y G7

Ecosistema de Caldera

SOLUCIONES POTENTES PARA OPTIMIZAR SU NEGOCIO DE IMPRESIÓN



Soluciones de flujo de trabajo



Un conector de producción para alcanzar nuevos niveles de automatización

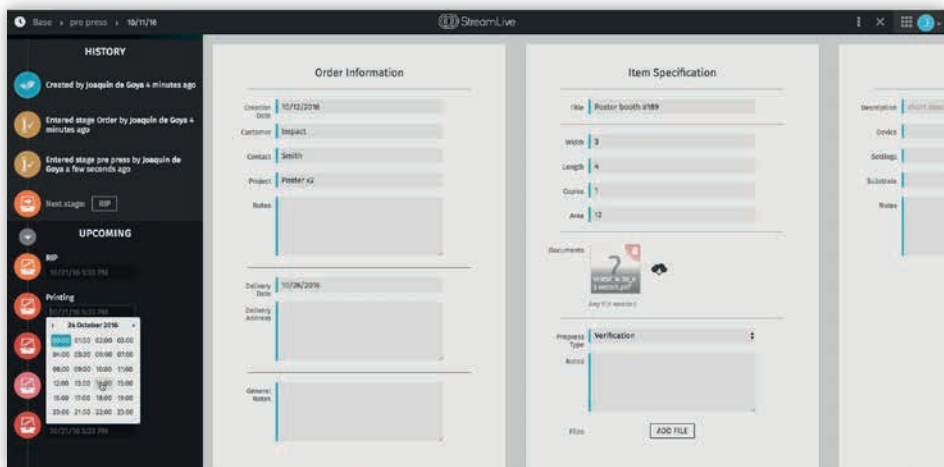
Nexio es una herramienta que conecta el RIP Caldera con softwares de otros fabricantes utilizando protocolos estándar JDF/JMF, logrando producir secuencias de acciones automáticas que aceleran la producción y generando informes avanzados que permiten mejorar las operaciones. Desde programas ERP y de contabilidad hasta aplicaciones web, Nexio se encarga de vincularlos para ahorrarle tiempo y dinero a lo largo de su producción de impresiones.

Muchas empresas de impresión están combinando sus diferentes soluciones informáticas – como ERP, CRM, presupuestos y facturación – en un sólo flujo de trabajo. La V11 contiene nuevas funcionalidades para comunicar la información de los trabajos entre las diferentes soluciones gracias a Caldera Nexio, que le permite gestionar sus tickets de trabajo de manera completa y correcta para una conectividad avanzada gracias a la tecnología JDF.



Una aplicación online de fácil utilización para el envío y el seguimiento de tickets de producción

StreamLive es una aplicación SaaS que le permite crear procesos de producción ideales, monitorear sus trabajos en tiempo real y automatizar las tareas que más le toman tiempo.

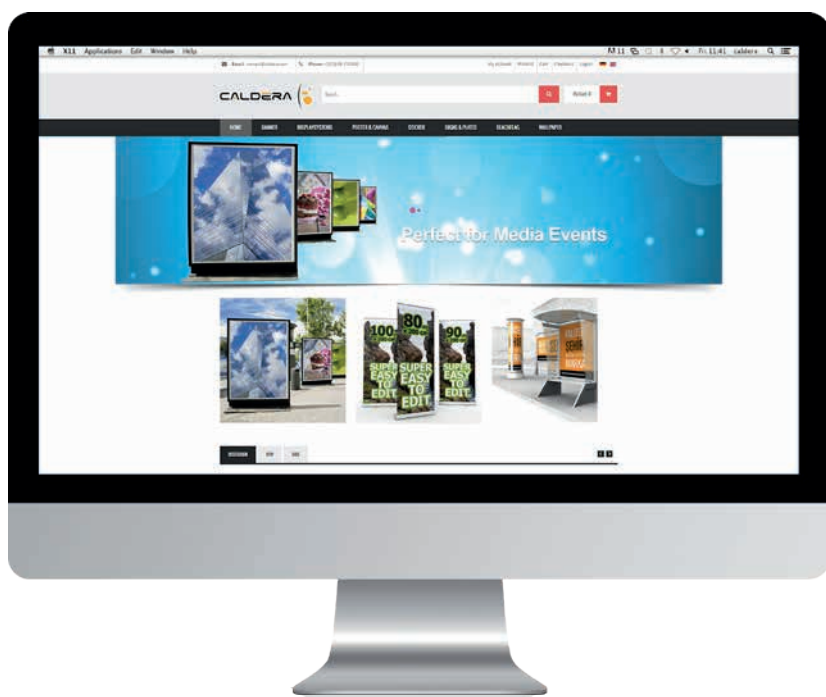


Solución de Web-to-Print



Una scompleta solución de Web-to-Print y Web-to-Pack

La única solución Web-to-print desarrollada especialmente pensando en los impresores del sector del gran formato, Caldera WebShop le ayuda a fomentar sus productos online, favoreciendo nuevas oportunidades de ventas y aumentando el número de pedidos en su negocio



Webshop es una sólida plataforma de e-commerce con funcionalidades completas que le ayudarán a personalizar su tienda de acuerdo a sus necesidades (múltiples tiendas, diferentes estructuras de precios, diferentes categorías de clientes...). Este producto SaaS se integra fácilmente con el RIP Caldera para crear una solución completa, desde la venta hasta la producción, que le hará ahorrar tiempo y ganar dinero.

WebShop puede ser tan simple o tan complejo como lo necesite. Múltiples tiendas, con diferentes productos y estructuras de precios para mercados o clientes específicos, se puede implementar fácilmente, mientras que la categorización avanzada de los productos le ayudará a mantener una estructura navegable simple para usted y para sus clientes.

Soporte técnico internacional

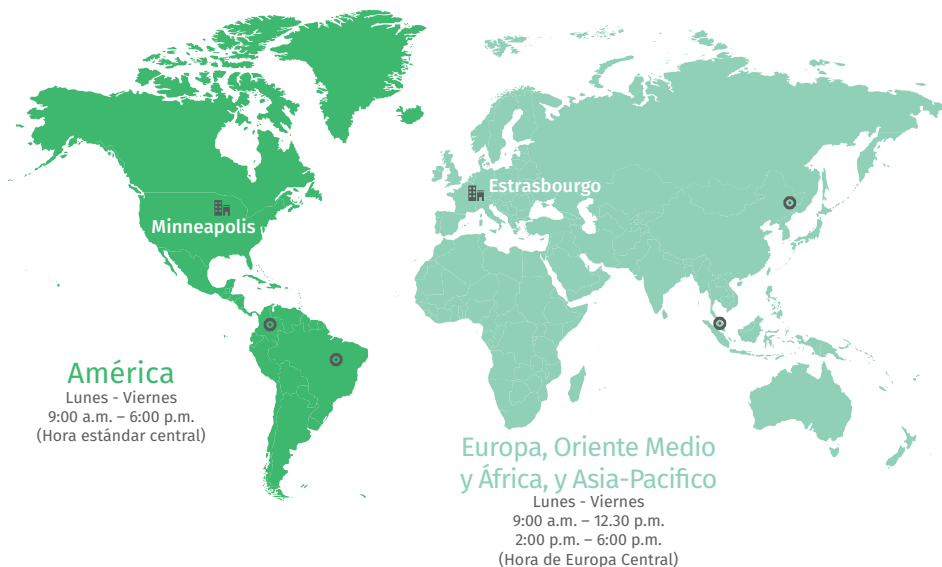
El equipo de especialistas en capacitación y soporte técnico de Caldera se compromete a suministrarle un servicio rápido y de calidad.



Desde el análisis de sus necesidades de producción hasta la instalación de nuestros softwares, desde la capacitación de sus técnicos hasta la respuesta de sus consultas cotidianas, los profesionales dedicados de Caldera están preparados para todas sus preguntas técnicas.

Para servir mejor a los impresores, Caldera ofrece un paquete completo de servicios:

- Acceso a un soporte técnico mundial
- Seguimiento y asistencia por correo electrónico
- Acceso directo al equipo de soporte técnico de Caldera
- Mantenimiento remoto (arreglar problemas en su ordenador mediante acceso remoto)
- Acceso libre al boletín de noticias técnico de Caldera



● Con técnicos en China, Malasia, Brasil y Colombia

Portafolio de computadoras

PCs Dell de alta gama con Linux OS y el RIP Caldera preinstalado



- Socio certificado del fabricante de equipos originales (OEM) DELL
- Solución plug-and-print garantizada
- Soporte técnico completo a nivel mundial
- Sin esperas para la instalación del software

Caldera ha elegido Dell como socio de hardware para brindar a los usuarios una solución llave en mano y ayudar a nuestros productos a beneficiarse de una mayor accesibilidad y fiabilidad gracias a la calidad de fabricación reconocida de Dell.

Solución RIP de Alta Velocidad para una producción cada vez más rápida



- Facilita un procesamiento rápido y fluido
- Permite la producción de altos volúmenes
- Modelo C4 preconfigurado

La plataforma Caldera C4 Dynabytes incorpora un amplio conjunto de funciones avanzadas para facilitar un alto rendimiento, con un nuevo conjunto de algoritmos diseñados para beneficiarse al máximo de la Unidad de Procesamiento Gráfico (GPU) de alta velocidad y de las innovaciones en hardware. La C4 satisface los requisitos de las últimas series de impresoras digitales a inyección de tinta, incluyendo plataformas textiles que requieren un rendimiento de alto volumen y soporte desde una interfaz y un flujo de trabajo avanzados.

Nuestros reconocimientos

Caldera es una solución de software galardonada y reconocida por los profesionales del sector y la prensa especializada:



Wide-Format Imaging Readers Choice Awards

Mejor software RIP: 2016, 2015, 2014, 2013, 2012, 2011, 2009, 2008

Mejor software de flujo de trabajo: 2015, 2014, 2013

Mejor software de gestión del color: 2014, 2010, 2009

Mejor producto general: 2010, 2009, 2008



Viscom

Mejor software: 2013

Mejor producto innovador: 2012

Mejor producto ecológico innovador: 2012



Digital Printing & Imaging Association

Premio al mejor servicio: 2013, 2012, 2011

Mejor software del año: 2010, 2009, 2008, 2006, 2002



Image Reports

Angel Awards - RIP del año: 2007

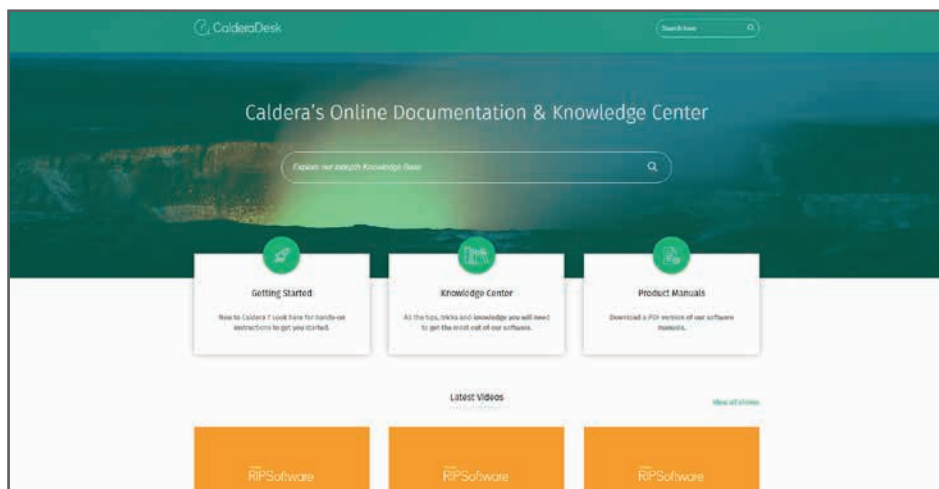
Recursos

VERSIONES DE PRUEBA GRATUITAS:

Demonet.caldera.com

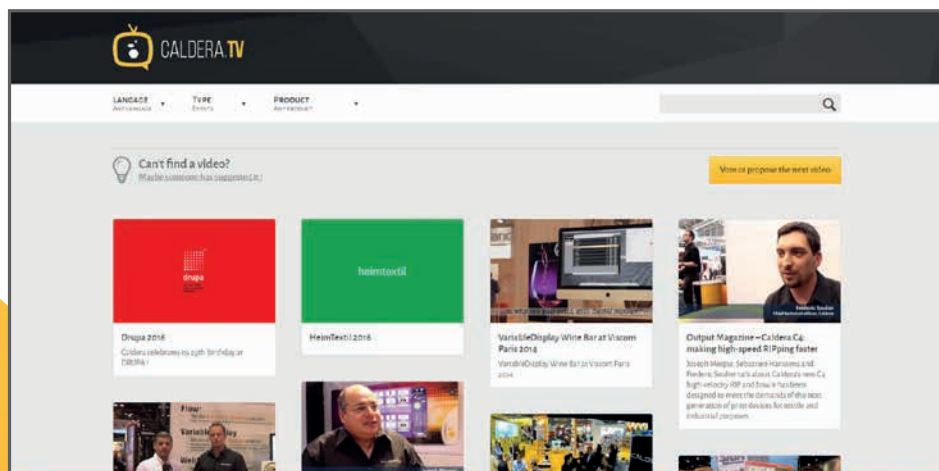
RECURSOS ONLINE:

Calderadesk.caldera.com



¡MIRE NUESTROS VIDEOS!

Caldera.tv



Socios

OEM & Socios estratégicos

Compatible con más de 1 000 impresoras líderes del sector

Caldera trabaja de cerca con fabricantes líderes para desarrollar soluciones optimizadas para satisfacer las diversas necesidades del mercado.

Socios OEM:



Fabricantes compatibles:



Socios estratégicos:



Referencias

Más de 20,000 proveedores de servicios de impresión están equipados con nuestras soluciones y confían en Caldera para que sus días sean cada vez más productivos.

Caldera está constantemente mirando hacia el futuro y ha extendido su conocimiento técnico sobre la inyección de tinta a nuevos mercados y aplicaciones, incluyendo la fabricación (impresión en cerámica, vidrio, madera y textil), el embalaje, el etiquetado y las prensas de impresión digital.

CARTELERÍA, ARTES GRÁFICAS DIGITALES Y COMUNICACIÓN VISUAL:

Argentina: Gigantografica, Omnigraphics

Australia: Active Displays, GSP Print, Sumo Visual, Australian Graphics, Kings Cote, Resolution Imaging

Austria: Arian

Bélgica: Dael Printing, Ye Print

Brasil: Dinamica, Pigmentum

China: Baicheng, Dong Sheng Advertising, Xiamen Art Printing

Colombia: Grupo Mercadeo

República Checa: Top Advert

Dinamarca: LaserTryck

Egipto: Five Stars

Francia: Comptoir de l'Image, Dodeka, DS Impression, Picto,

France Affiches, Nice Colors,

Ad Visuel, Mangold, Ceanothe,

TopColor, Komosol Groupe

Alemania: CeweColor, FlyerAlarm,

DieDruckerei, Niggemeyer

Hong Kong: Art One Production, Professional Production, Tri Color

Hungría: Eclipse Print, OSG

Italia: DB Ingegneria dell'immagine, ImagingPro, Pixart Printing, TicTac

Irlanda: Horizon Graphics, McGowans

Japón: Daido, Sign Artec,

Tokyo Lithmatic

Korea: Dain Communication, Gaunet

Malasia: Pixio

México: Pancarta, Print

Nueva Zelanda: Broderick Print, Leeding Signs, Massy University, Print

House, Boston Digital, Image Center,

Original Screen

Países bajos: Big Impact, Probo Print

Noruega: Megaprint, SW Trykk

Perú: Litho Laser, Metacolor

Polonia: City Service, Topcan

Rumania: BigPrint

Rusia: LIGO

Serbia: DPC, NS Plakat

Singapur: Film Screen, Siner Graphic

Eslovaquia: Double P

África del Sur: Beith Digital, Bidvest, Hirt&Carter, Prismaflex, ScreenLine,

Tali Digital

Suecia: Big Image, Brand Factory,

Gigantprint, Storbildsbolaget

Taiwán: Forms Surface,

Gain How Printing,

Group Color Digital Image

Turquía: HKS Reklam

UK: Cestrian, Delta Display,

Service Graphics

Emiratos Árabes Unidos: Reprotronics

USA: Big Mountain Imaging, Brand

Imaging Group, Coloredge, Duggal

Visual Solutions, Ferrari Color,

Firehouse Image Center, Pictura,

Vision Integrated Graphics.

IMPRESIÓN TEXTIL:

Austria: Typico Megaprints, Druck.at

Bélgica: Bioracer, Visix

China: Huzhou Anye Digital Industry

Francia: Faber France, Duo Display,

Ranitex, TIL/Deveaux

Países bajos: Van Straaten

Polonia: Voigt Promotion

IMPRESIÓN INDUSTRIAL:

Austria: Digital Art Floors, Kaindl

Bangladesh: Naf Group

Bélgica: Wollux

Francia: GPS Packaging/Cartonnages de Gascogne, TIL

Alemania: DS-Smith, Villeroy & Boch

Hungría: DS-Smith

India: Vennar Ceramics

Indonesia: Platinum Ceramics,

Textile On Demande

Japón: Goto Iron Works, Toppan

Corea: Samyoung Industrial

Malasia: Hans Printing & Packaging

Nueva Zelanda: Textiles Alive

Países bajos: Sorbo

Perú: Ceramics Kantu

Singapur: Sunway Woodcraft

Construction, Tangs, Vim Technology

& System Engineering

Suecia: DS-Smith

USA: Ideon Packaging

UK: DS-Smith, Liquid Lens

