

# FR3210T

[WWW.TINTASYSOPORTE.COM](http://WWW.TINTASYSOPORTE.COM)

## IMPRESORA HÍBRIDA

Solución de impresión completa,  
con más velocidad y más calidad



# CARACTERÍSTICAS



## CABEZALES



La impresora híbrida Docan FR3210T utiliza los cabezales de impresión Kyocera más avanzados, con un tamaño de gota de tinta desde 3.5 pl y 2656 nozzles. Los cabezales Kyocera, están fabricados completamente en acero, y nos ofrecen una mayor durabilidad. El cabezal, viene equipado con doble tubo de entrada de tinta, para garantizar una presión uniforme del flujo. La tecnología única de antibloqueo y la función automática de limpieza de burbujas reducen en gran medida el bloqueo de la boquilla y la pérdida de la misma durante largos periodos de impresión.

## DETECTOR DE ALTURA



El sistema especial de detección de altura de soportes, adopta una tecnología de precisión para calcular con exactitud la altura del material y conseguir una impresión de máxima calidad.

## MOVIMIENTO DEL CARRO



La adopción de las últimas tecnologías de encoder, nos permiten asegurar el máximo ajuste mecánico y permite una precisión del movimiento del carro a 0,01 mm.

## SECADO



El excelente sistema de curado UV LED es compatible con los soportes termosensibles (film, vinilo, poliéster). Además, la impresora posee un dispositivo antiestático avanzado, que evita por completo la creación de manchas dispersas de tinta. En otras impresoras, las salpicaduras de tinta se crean por la energía estática de los soportes de impresión.

**FRT3220**  
3,2 x 2,5 m y 3,2 m Roller

# FUNCIONES Y VENTAJAS

Equipada con el cabezal de impresión más avanzado, permite en el modo producción (modo habitual) alcanzar velocidades de 120 m<sup>2</sup>/h.



El excelente control de los perfiles de color ICC, permite realizar un mismo trabajo en diferentes momentos, manteniendo el mismo nivel de color y calidad que la primera vez.



Nuestra avanzada tecnología de gota variable, permite un control absoluto sobre la calidad de impresión, impidiendo la aparición de efectos indeseados en la misma (franjas de impresión), aún incluso después de largas jornadas sin efectuar limpieza alguna.

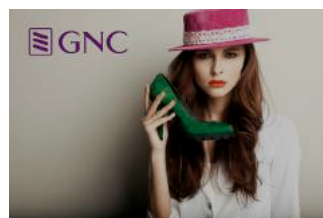


Cabezal común



Cabezal Kyocera

Software Caldera RIP pre-instalado.  
Incluimos en todos nuestros sistemas el mejor RIP del mercado. Esto nos permite crear el flujo de trabajo más eficiente y que permite extraer el máximo de prestaciones de su máquina.

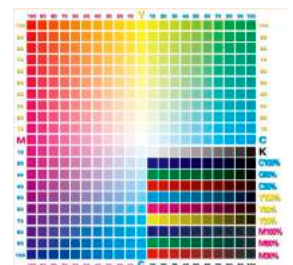


Antes del RIP



Después del RIP

El programa preciso de creación de perfiles ICC contiene más de 1000 muestras de color. Por lo tanto, la máquina DOCAN ofrece una impresión con colores más vivos y naturales.



**FRT3220**  
3,2 x 2,5 m y 3,2 m Roller



Tintas y Soporte  
Calle Londres 20, Pol. Ind. Mas de Tous, 46185, La Pobra de Vallbona, Valencia  
Tel. +34 961 115 016 | info@tintasysoporte.com | www.tintasysoporte.com

[WWW.TINTASYSOPORTE.COM](http://WWW.TINTASYSOPORTE.COM)

Nota: los parámetros técnicos reportados aquí abajo están sujetos a cambios sin previo aviso

## FICHA TÉCNICA

### Cabezal

Velocidad de impresión  
(2 líneas de cabezal)

### Cabezales Kyocera 3.5 pl UV

Producción	Calidad	Ultra calidad
120 m <sup>2</sup> /h	65 m <sup>2</sup> /h	45 m <sup>2</sup> /h

### Cabezal

Velocidad de impresión  
(2 líneas de cabezales)

### Cabezales Ricoh GEN 5-7 pl UV

Producción	Calidad	Ultra calidad
39 m <sup>2</sup> /h	26 m <sup>2</sup> /h	19 m <sup>2</sup> /h

Número de cabezales

2 - 8

Colores

C M Y K + W + V

Modo de impresión

Uni-direccional y bi-direccional

Grosor máx. de soporte

1-50 mm

Software RIP

Caldera RIP

Formato de archivos

PDF, EPS, Postscript, TIFF, JPEG

Gestión de color

Color basado en ICC, ajustes de curvas de color y densidad

Conexión

USB 3.0

Tinta

UV

Soportes

Vidrio, acrílico, madera, pvc, metal, cerámica, vinilo, banners, plástico, papel y más

Sistema de fijación

Mesa de vacío con aspiración

Potencia

50/60 Hz / 220 V (10%) > 30 A

Movimiento

220V AC servo driver y servo motor

Condiciones ambientales

Temperatura 20° C ~ 28° C, Humedad 40% ~ 60%